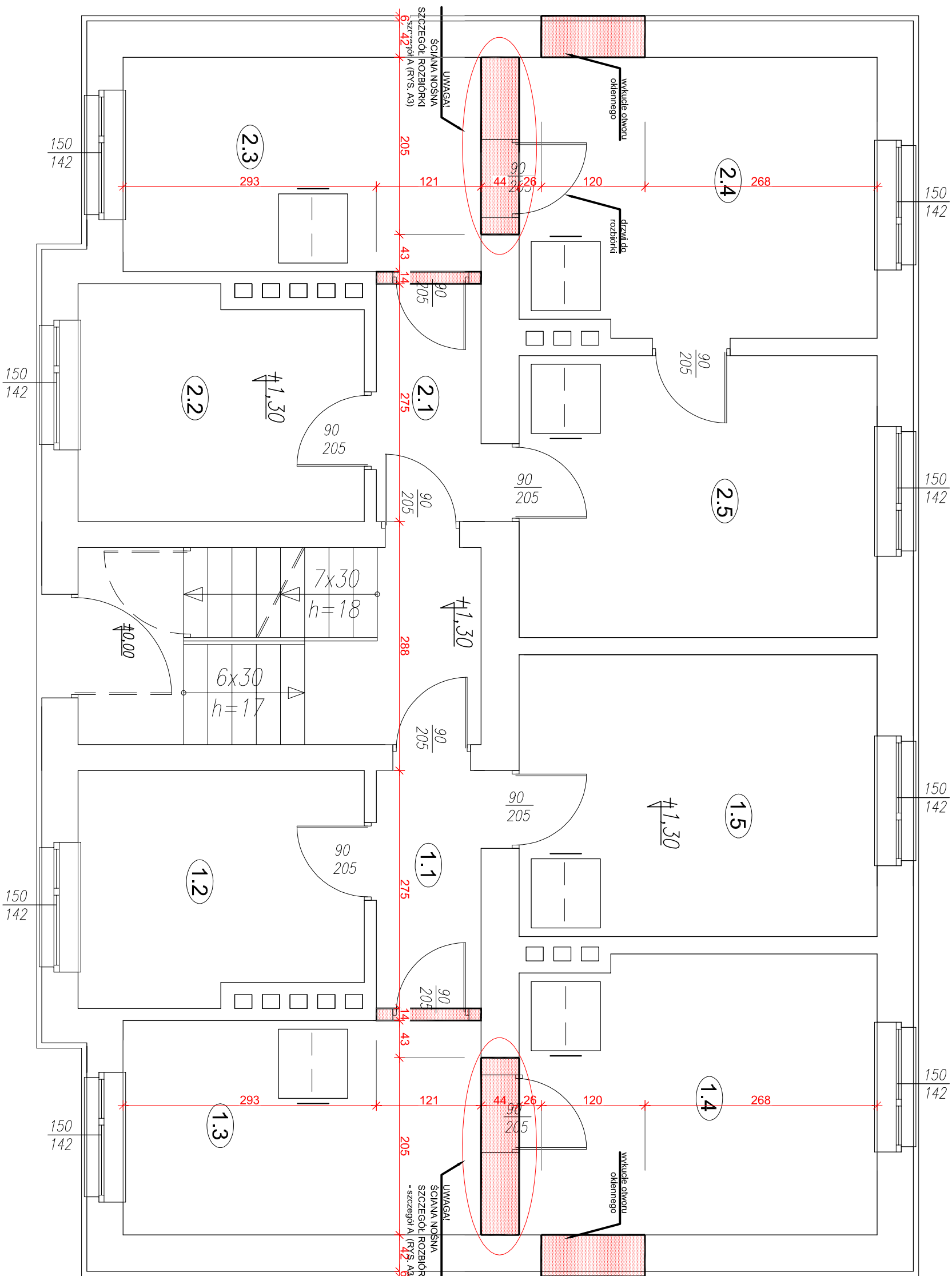



## Skala 1:50



 <p><b>"PRO-BUD" ZAKŁAD PROJEKTOWO - BUDOWLANY</b></p> <p>ul. młja Hubala 12; 77-300 Człuchów; tel./fax (093) 854-10-51, kom. 6066-875-561</p>		<p><b>Nazwa opracowania:</b> Przebudowa budynku socjalnego w miejscowości Ryszczewo - adaptacja istniejących pomieszczeń na izalunki w istniejących mieszaniach socjalnych.</p>	
<p><b>Investor:</b> Gmina Sławno ul. M. Cury-Skłodowskiej 10 76-100 Sławno</p>		<p><b>Adres obiektu:</b> 76-100 Sławno Ryszczewo 44 Nr-Dz.: 33/1</p>	
branża	inż. nazwisko, uprawnienia	podpis	
architektura/ konstrukcja	<p><b>mgr inż. Bogdan Stierant</b></p> <p><small>upr. bud. w specjalności konstrukcyjnej do projektowania i kierowania robotami budowlanymi</small></p> <p><small>Upr. nr IN/5346/09681</small></p>		
architektura	<p><b>mgr inż. arch. Lesław Gajda</b></p> <p><small>upr. arch. w specjalności architektonicznej do projektowania i kierowania robotami budowlanymi</small></p> <p><small>Upr. nr UIN/634833/98</small></p>		
<p><b>Treść rys:</b> <b>RZUT PARTERU - ROZBÓRKI.</b></p>		<p><b>Skala</b> 1:50</p> <p><b>Nr rys.</b> A1</p>	